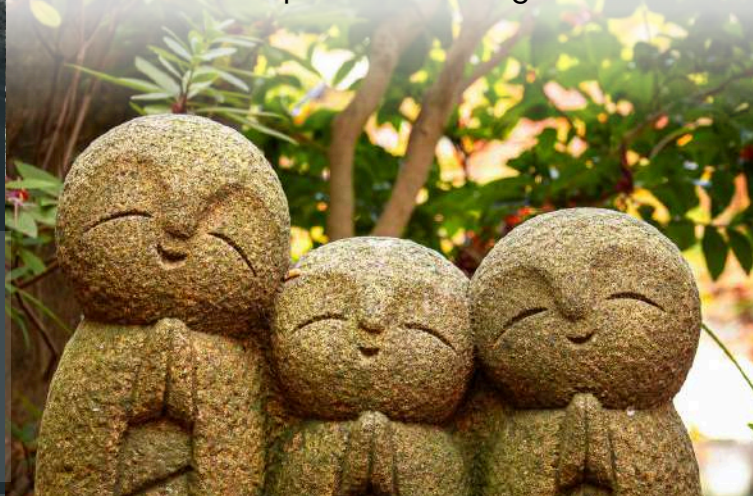




CHI SIAMO

Da molti anni accompagniamo i nostri piccoli gruppi in giro per il mondo. Gli assistenti HTS sono degli ottimi compagni di viaggio e grazie alla loro esperienza ogni destinazione saprà offrirvi il meglio



LA NOSTRA ESPERIENZA

L'AUTUNNO È CONSIDERATO UNA DELLE STAGIONI PIÙ BELLE CON IL PAESAGGIO CHE SI ACCENDE DI ARANCIONE, GIALLO E ROSSO. DA SECOLI, I COLORI DEL FOLIAGE AUTUNNALE ("KOYO" IN GIAPPONESE) RICHIAMANO L'INTERESSE DELLA POPOLAZIONE LOCALE E COSTITUISCONO OGGI UN'ATTRAZIONE IMPERDIBILE PER MOLTISSIMI VISITATORI DI TUTTO IL MONDO.



IL FOLIAGE

TOKYO

Tokyo ma non solo! Esplora il caos di Shibuya e dei quartieri più assurdi che tu possa immaginare ma anche la calma di Kamakura e di Kawaguchi-Ko



TAKAYAMA

Il cuore del Giappone nella sua dimensione più intima. Tra onsen e villaggi rurali questa tappa ti farà innamorare



KYOTO

L'eleganza di Kyoto si unisce alla maestosità di Himeji e Nara, alla memoria di Hiroshima e alla frenesia di Osaka.



IKIGAI GIAPPONE



11 25 NOVEMBRE

www.htsviaggi.it



DA NON PERDERE



TEAMLAB PLANET



SHINKANSEN



SHIRAKAWA GO

**ABBIAMO POCHI
POSTI DIPONIBILI!**

INFO:

whatsapp: +39 345 806 5805

info@htsviaggi.it

www.htsviaggi.it



**UN'ESPERIENZA
INDIMENTICABILE**



4350 EURO

Il gruppo si intende confermato ed il prezzo garantito al raggiungimento di almeno 10 iscritti alla data del 10 giugno. Terminati i posti a disposizione, o per iscrizioni pervenute dopo il termine sopra indicato, la quota di partecipazione è soggetta a verifica. L'acconto versato a caparra verrà interamente restituito in caso la partenza non venisse confermata per il mancato raggiungimento del numero minimo di iscritti.



IL VIAGGIO

INCLUSIONI

- passaggi aerei in classe economica Qatar Airways
- 5 pernottamenti a Tokyo in Hotel con prima colazione
- 2 pernottamenti a Takayama in Hotel con prima colazione
- 5 pernottamenti a Kyoto in Hotel con prima colazione
- biglietto ingresso al TeamLab Planet di Tokyo
- Japan Rail Pass ordinario per 7 giorni
- trasferimento in treno da e per gli aeroporti in Giappone
- biglietti treno per Kamakura da Tokyo
- biglietti treno per Kawaguchi da Tokyo
- biglietti treno per Nara da Kyoto
- biglietti bus di linea a/r per Shirakawa Go da Takayama
- tutte le tasse ed i supplementi aeroportuali
- polizza AXA DD30 che include: assistenza e spese mediche in viaggio, bagaglio, annullamento viaggio
- accompagnatore in viaggio



NOTE AL VIAGGIO

LA QUOTA NON INCLUDE

I pasti e le bevande ai pasti, le mance, le city tax*, gli ingressi previsti ai siti di interesse di questo itinerario, gli extra di carattere personale e quanto non riportato dalla voce la "quota comprende".

***CITY TAX:** prima della partenza sarà comunicato il totale delle city tax così che le verserete in anticipo all'assistente che provvederà a pagarle per tutti, indicativamente la spesa totale è di circa 90 euro per persona.

SUPPLEMENTI:

Forfait per sistemazione in camera singola (soggetta a riconferma di disponibilità): 880 €

Pernottamento in Ryokan a Takayama, in camera tradizionale con cena Kaiseki: a partire da 250 € cad da verificare al momento della richiesta.

Preassegnazione dei posti extraleg room (maggior spazio) per tutte le tratte di volo: 450 €

ISCRIZIONE:

1° ACCONTO DA VERSARE AL MOMENTO DELL'ISCRIZIONE: 2000 €

2° ACCONTO DA VERSARE ENTRO 30 GIUGNO: 1000 €

SALDO DA VERSARE ENTRO 16 OTTOBRE: 1350 €

DOCUMENTI: PASSAPORTO CON VALIDITÀ RESIDUA DI 6 MESI

IKIGAI
htsviaggi

IN VIAGGIO CI SARÀ

ADELMO

DA MOLTISSIMI ANNI ACCOMPAGNO I NOSTRI GRUPPI PER IL MONDO MA COL TEMPO IL GIAPPONE È DIVENTATA LA MIA SECONDA CASA. HO PERSO IL CONTO DEI VIAGGI CHE HO FATTO PER CONOSCERE DA NORD A SUD QUESTO STUPENDO PAESE. SOLO NEL 2025 CI SONO STATO 4 VOLTE! CHE SI TRATTI DI UN CONSIGLIO GASTRONOMICO O LA SCELTA DI UN ITINERARIO TRA LE VALLI DEL KISO SONO A VOSTRA DISPOSIZIONE PER PROGETTARE INSIEME IL PROSSIMO VIAGGIO IN GIAPPONE.

**IKIGAI
GIAPPONE**

11 25 NOVEMBRE

www.htsviaggi.it